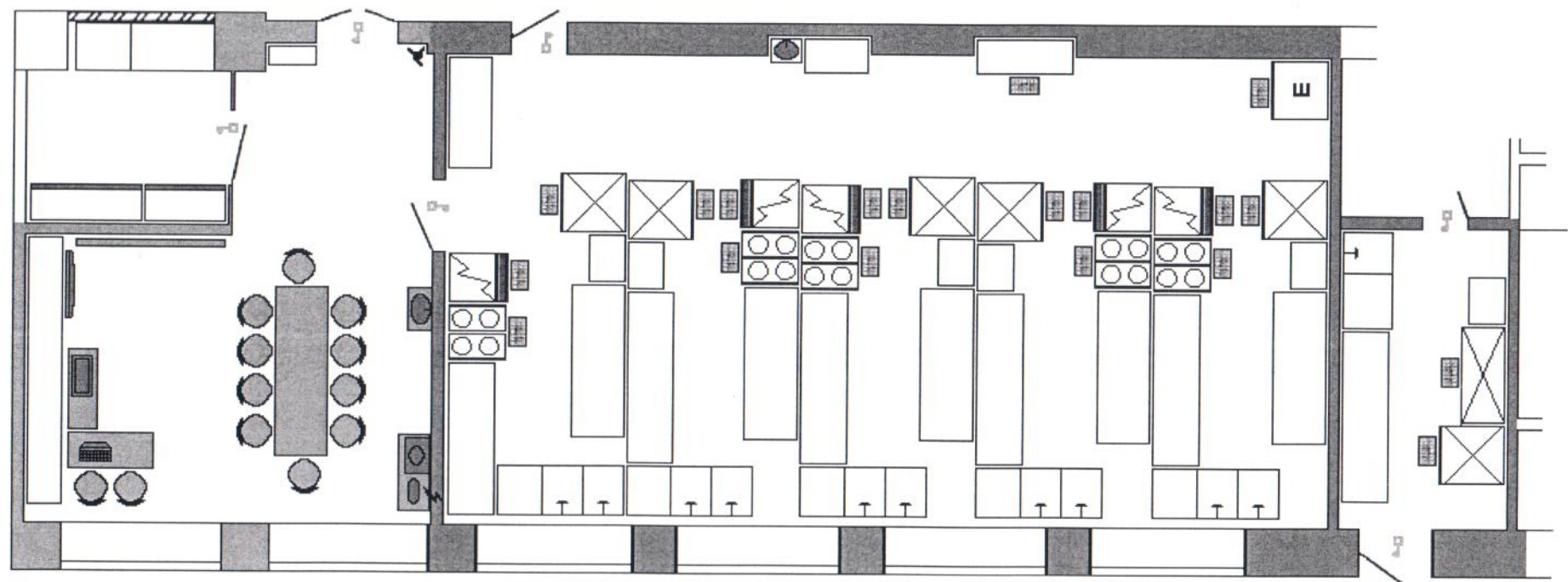
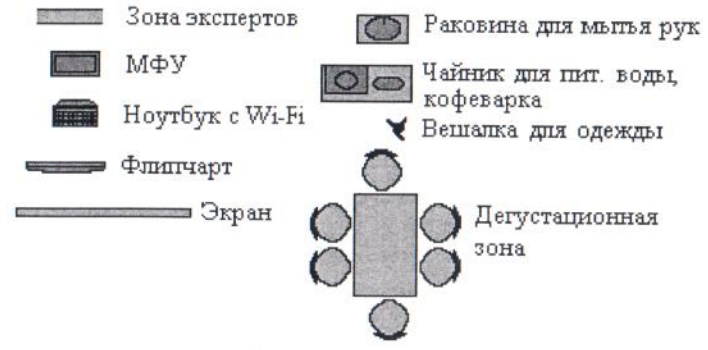


Составлено: Козубенко, Е.А.
К.С.

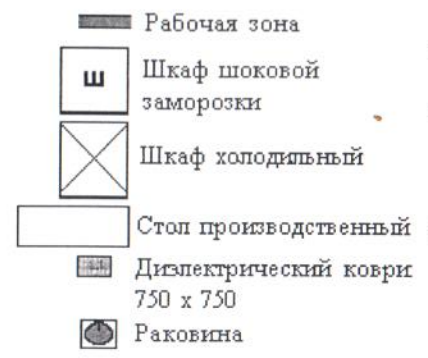
План застройки компетенции «Поварское дело»



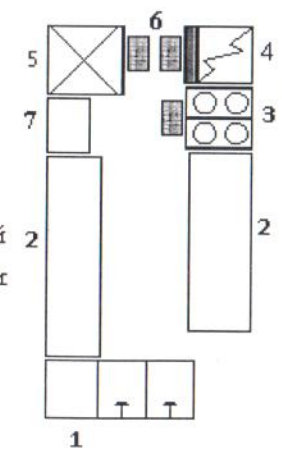
Зона экспертов



Рабочая зона



Склад



Рабочий модуль

(размер в сей рабочей поверхности составляет - 4060; оснащенной 2-мя электрическими розетками)

- 1 - стол с 2-я моечными ваннами (рабочая поверхность 760 x 600 x 860),
- 2 - производственные столы: (1800x600x870; 1500x700x860);
- 3 - электрические индукционные плиты,
- 4 - пароконвектомат электрического типа на подставке,
- 5 - шкаф холодильный,
- 6 - диэлектрический коврик,
- 7 - стеллаж 4-х уровней